



TOKIO MARINE
NICHIDO

東京海上日動



TOKYO 2020
OLYMPIC GAMES



TOKYO 2020
PARALYMPIC GAMES

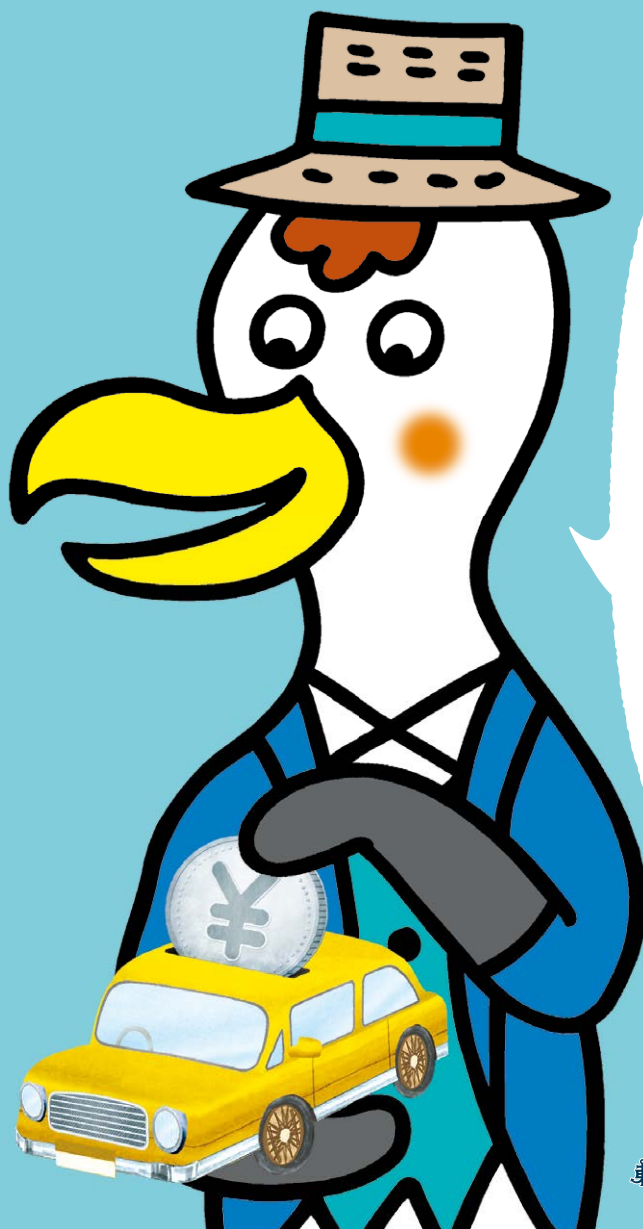
東京2020ゴールドパートナー(損害保険)

2020年1月1日以降始期用

自動車

ちょいのり保険

ちょいのり保険(1日自動車保険)は「一日単位型ドライバー保険特約(包括方式)に基づき通知または一日単位型ドライバー保険特約(一般方式)が付帯された自動車運転者保険」のペットネーム・略称です。



ちょいと乗る時にも、
お手頃な保険料で心強いジョー!

東京海上日動



Safety Drive with "ちょいのり保険"

東京海上日動は、「ちょいのり保険」の普及を通じて
“無保険運転事故の縮減”に貢献します。

子どもにクルマを貸すとき

「今度、クルマ貸してね」と、わが娘。
クルマも心配だが、親としては、やはり娘のことが一番心配…。

とか言って、私よりクルマでしょ、心配なのは！



ち、違う違う、そんなことはないよ！

友達とドライブするとき

友達のクルマで、ドライブへ出発。途中で運転代わってあげたいけど……。

せめて応援しなさい！



だまって座って！

借りたお車の自動車保険に
運転者の範囲や**年齢を限定する特約**がついていると……

運転中の事故が補償されないかも…*1

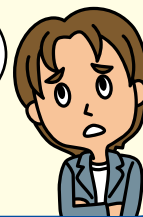


*1 借りたお車の自動車保険に「運転者の年齢条件特約」がセットされている場合でも、その保険の記名被保険者の別居のお子様は補償されます。

そんなと役に立つ24時間車加入で

借りたお車を運転中に事故を起こし
その自動車の保険で保険金の支払いを受けると……

次の契約の保険料があがって迷惑をかけるしまうかも…



- ▲ご加入にあたって
- ・対象となる自動車
- ・運転者ご本人（記名お車およびレンタカー）
- ・運転するご予定がある
- ・ご利用の端末のセキュリティ
- *2 臨時被保険者としてお車も対象外
- *3 運転者ご本人（記名お車）を運転し

借りたお車を運転中の事故を補償する「ちょいのり保険」は、ニーズに合わせて**3つのプラン**からお選びいただけます。*7

車両補償ありプラン*7 (プレミアム)	24時間あたり	2,100円
車両補償ありプラン*7 (スタンダード)	24時間あたり	1,500円
車両補償なしプラン	24時間あたり	500円

賠償に関する補償		補償内容 (ご自身)
対人・対物賠償責任保険 (保険金額無制限) 他人にケガをさせてしまった・他人のものを壊してしまったとき等の補償	対物超過修理費特約 (1事故・相手方の車1台あたり) 限度額50万円 対物賠償責任保険では補償されない、相手方の車の「時価額を超える修理費」の補償	搭乗者傷害特約 (一時) (保険金額1,000万円*8) 運転中の事故によりケガしたときの補償
○	○	○
○	○	○
○	○	○

*7 ご利用開始日が事前登録した日から7日以内の場合等は車両補償ありプラン (プレミアム) および車両補償ありプラン (スタンダード) はご利用いただけません。
*8 補償を受けられる方1名について保険金額に基づいて、あらかじめ設定された額を保険金としてお支払いします。また、入院・通院日数が通算して5日以上の場合には補償額が異なります。
※車両補償ありプラン (プレミアム) には「法律相談費用補償特約」もセットされます。

納車前に誰かのクルマを借りたいとき



24時間単位でお手頃な保険料!

24時間単位で必要な分だけご加入OK! *4
*4 1回の申込みで最長連続7日間までご加入いただけます。

いつでも申込み可能! *5

スマートフォン等でいつでもお申込み可能! *5
*5 ご加入申込時に、借りるお車のナンバー(登録番号)をご指定いただけます。

運転者の追加が可能! *6

運転者ご本人(記名被保険者)の他に、**最大3名まで**運転者(臨時被保険者*3)を追加できます*6。
*6 追加いただく場合には追加保険料が必要です。追加保険料は、追加される方の人数にかかわらず定額です。

加入するほどおトクに!

新たに自動車保険をご契約する際無事故なら、ご利用日数に応じて**最大20%割引!**
(1日自動車保険無事故割引)
*2020年1月時点の割引率であり、将来変更となる場合があります。割引の詳細は裏面をご参照ください。

ちょい借り保険



○:対象、×:対象外、オプション:申込みごとに選択が可能)
●:運転者ご本人(記名被保険者)の事前登録が必要です。
●:対象は、自家用乗用車(普通・小型・軽四輪)です。
●:記名被保険者、運転者ご本人(記名被保険者)の配偶者、法人が所有するお車、これらの方が実態上所有するお車は対象外です。*2
●:がない場合は、ご加入いただけません。
●:サービスの状況、災害、システムのメンテナンス・障害等によりご加入いただけない場合があります。
●:*3を追加する場合は、臨時被保険者、臨時被保険者の配偶者が所有するお車およびこれらの方が実態上所有するお車は対象外です。
●:(記名被保険者)の他に、追加で登録が可能な運転者のことをいいます。臨時被保険者が、対象自動車(借りている間は、その臨時被保険者を運転者ご本人(記名被保険者)として取り扱います。

自身・同乗者の補償		車両補償(借りたお車の補償)	その他の補償	
保険料(お支払い)	自損事故傷害特約	借用自動車の復旧費用補償特約 (支払限度額300万円)	弁護士費用特約 (1事故・1名あたり限度額300万円)	一日単位型ドライバー保険の 臨時被保険者に関する特約(包括方式)
補償内容	単独事故等でケガをしたときの補償	事故で借りたお車が壊れてしまったときの補償 ▲ 盗難・駐停車中に生じた損害(あて逃げ・落書き等)は対象となりません。	相手方に法律上の損害賠償請求をするための費用の補償	運転者ご本人(記名被保険者)の他に、最大3名まで運転者(臨時被保険者)を追加するための補償
オプション	○	○ 免責金額(自己負担額)10万円	○	オプション (追加保険料 +1,050円)
オプション	○	○ 免責金額(自己負担額)15万円	×	オプション (追加保険料 +750円)
オプション	○	×	×	オプション (追加保険料 +250円)

●:あらかじめご了承ください。
●:お支払いする入院給付金の基準額は10万円です。なお、入院・通院日数が通算して4日以内の場合は、入院給付金ではなく治療給付金を1万円お支払いします。

すべてのプランに
自動セット

ロードアシスト (車両搬送・緊急時応急対応費用補償特約およびサービス)

借りたお車について、事故や故障時のレッカー搬送、故障やお車のトラブル時の応急対応等を行います。 **24時間365日対応**

1. 車両搬送費用補償・ 車両搬送サービス

事故・故障等により借りたお車が走行不能となった場合に、修理工場等までレッカー搬送を行い、レッカー搬送に必要な費用を1回の事故等について2.と合計で15万円*1を限度にお支払いします(車両搬送・緊急時応急対応費用補償特約による補償の対象となる費用については、保険金としてお支払いします。)

2. 緊急時応急対応費用補償・ 緊急時応急対応サービス

事故・故障やバッテリー上がり等の車両自体に生じたトラブルにより走行不能となった場合の緊急時応急対応費用(原則東京海上日動が事前に指定した業者での対応費用に限り、)を1.と合計で15万円を限度にお支払いします(「車両搬送・緊急時応急対応費用補償特約」による補償の対象となる費用については、保険金としてお支払いします。)*部品代および消耗品代を除きます。

3. 付帯サービス

●燃料切れ時ガソリン配達サービス ●おクルマ故障相談サービス

*1 搬送先の修理工場等について、東京海上日動が事前に承認した場合は、無制限とします。

※3.付帯サービスは原則として無料でご提供します。

※サービスのご利用にあたっては、事前に東京海上日動にご連絡ください。事前のご連絡なく独自に手配されますと、サービスの提供を行うことができません。

※一定のご利用条件があります。詳細はちよいのり保険サイトに掲載の「ロードアシスト利用規約」をご参照ください。また、サービスの内容は変更・中止となる場合があります。

※「ロードアシスト」のサービスは、東京海上日動がJAFまたは提携会社を通じてご提供します。

すべてのプランに
自動セット

事故現場アシスト (サービス)

お客様が最も不安な「事故発生から24時間」をしっかりサポートします。 **24時間365日対応**

事故の際のアドバイス

事故現場でお困りの場合に、専門スタッフがお電話にてご相談を承り、状況に応じてアドバイスします。

※事故現場アシストは、東京海上日動がグループ会社を通じてご提供します。

※本サービスは、無料でご提供します。なお、サービスの内容は変更・中止となる場合があります。

初期対応

事故のご連絡を受け付けた後、ご要望に応じて修理工場・病院等への各種手配や被害者への連絡等を行います。

24時間以内の状況報告

初期対応を行った場合には、24時間以内にお客様へ状況をご報告します。

加入するほど
おトクに!

1日自動車保険無事故割引

新たに東京海上日動の自動車保険または超保険(新総合保険)の自動車に関する補償をご契約いただく場合に、ちよいのり保険(1日自動車保険)に保険事故がないときは、そのご利用日数(保険責任期間)に応じて、割引を適用します。

対象となる ご契約

ご契約のお車の用途・車種が主な自家用車*2で、6等級(S)または7等級(S)を適用する新規ノンフリート契約

適用条件

ちよいのり保険(1日自動車保険)と同一の記名被保険者で、始期日の属する事業年度*3を含めた過去3事業年度において、通算5日以上を保険責任期間としてちよいのり保険(1日自動車保険)に加入しており、かつ、保険事故*4が発生していないこと

ちよいのり保険(1日自動車保険) のご利用日数(保険責任期間)	無事故割引率*5	
	6等級(S)	7等級(S)
5~9日	8%	2%
10~19日	15%	4%
20日以上	20%	5%

*2 主な自家用車とは、お車の用途・車種が自家用乗用車(普通・小型・軽四輪)、自家用貨物車[普通(最大積載量2トン以下)・小型・軽四輪]、特種用途自動車(キャンピング車)であるものをいいます(レンタカーを含みます。)

*3 4月1日から翌年3月31日までの1年間を1事業年度とします。 *4「搭乗者傷害特約(一時金払)のみ」、「弁護士費用特約のみ」、「車両搬送・緊急時応急対応費用補償特約のみ」または「これらの組み合わせ」の保険事故は含みません。 *5 2020年1月時点の割引率であり、将来変更となる場合があります。

※臨時被保険者としてのご利用日数は、本割引適用の際のご利用日数の対象となりません。ただし、臨時被保険者の事故は、運転者ご本人(記名被保険者)の事故として取り扱います。

⚠️ 後日、対象外の自動車でご加入した事実が判明した場合や、車検切れのお車、登録を抹消していたお車、実在していないお車および運転するご予定のないお車でご加入した事実が判明した場合には、ご加入内容を取り消すことがあります。この場合、1日自動車保険無事故割引の適用にあたり、ご利用日数として取り扱いません。ご加入内容につきまして、代理店または東京海上日動からお客様、借りたお車の所有者等に対して直接確認をさせていただくことがあります。

※このチラシのご案内は、一日単位型ドライバー保険特約(包括方式)が付帯されるちよいのり保険で、スマートフォン等でお申込みいただく場合を対象としております。

※対物超過修理費特約は「対物超過修理費用補償特約」、弁護士費用特約は「弁護士費用等補償特約(自動車)」のペットネーム・略称です。

※このチラシに記載されている内容につきまして、ご不明な点がございましたら、下記に記載の東京海上日動1日自動車保険カスタマーセンターもしくは、下記お問い合わせ先に記載された代理店までお問い合わせください。

※このチラシは「ちよいのり保険」および「1日自動車保険無事故割引」の概要を記載したものです。適用できる割引や特約等には一定の条件がある場合があります。なお、ご契約にあたっては、必ず「重要事項説明書」をよくお読みください。また、詳しくは、「約款」をご確認ください(「約款」はホームページでもご確認いただけます。)。ご不明な点等がある場合は、代理店または東京海上日動までお問い合わせください。

※ご契約に関する個人情報、東京海上日動プライバシーポリシーに基づき取り扱います。詳しくは、東京海上日動のホームページをご参照ください。

〈対応端末、保険料のお支払い、その他ご注意事項について〉

●スマートフォン等でご利用いただけます。※一部の端末ではご利用いただけない場合があります。 ●保険料はNTTドコモ、au、ソフトバンクの月々の携帯電話料金と一緒にお支払い、またはクレジットカードでお支払いいただけます。 ●通信料がかかります。 ●運転者ご本人(記名被保険者)として事前登録できる方は、加入者およびその2親等以内の方のみです。 ●実際のご加入申込みにあたっては、事前登録後のご案内に従って、お手続きください。

お問い合わせ先

保険に関するお問い合わせは

東京海上日動 1日自動車保険カスタマーセンター



0120-087-775

受付時間：午前9時～午後5時(年末年始を除く平日、土日祝)

東京海上日動火災保険株式会社

東京都千代田区丸の内1-2-1 〒100-8050

www.tokiomarine-nichido.co.jp

E26-86050(8)改定201909

0111-GJ02-10080-201908